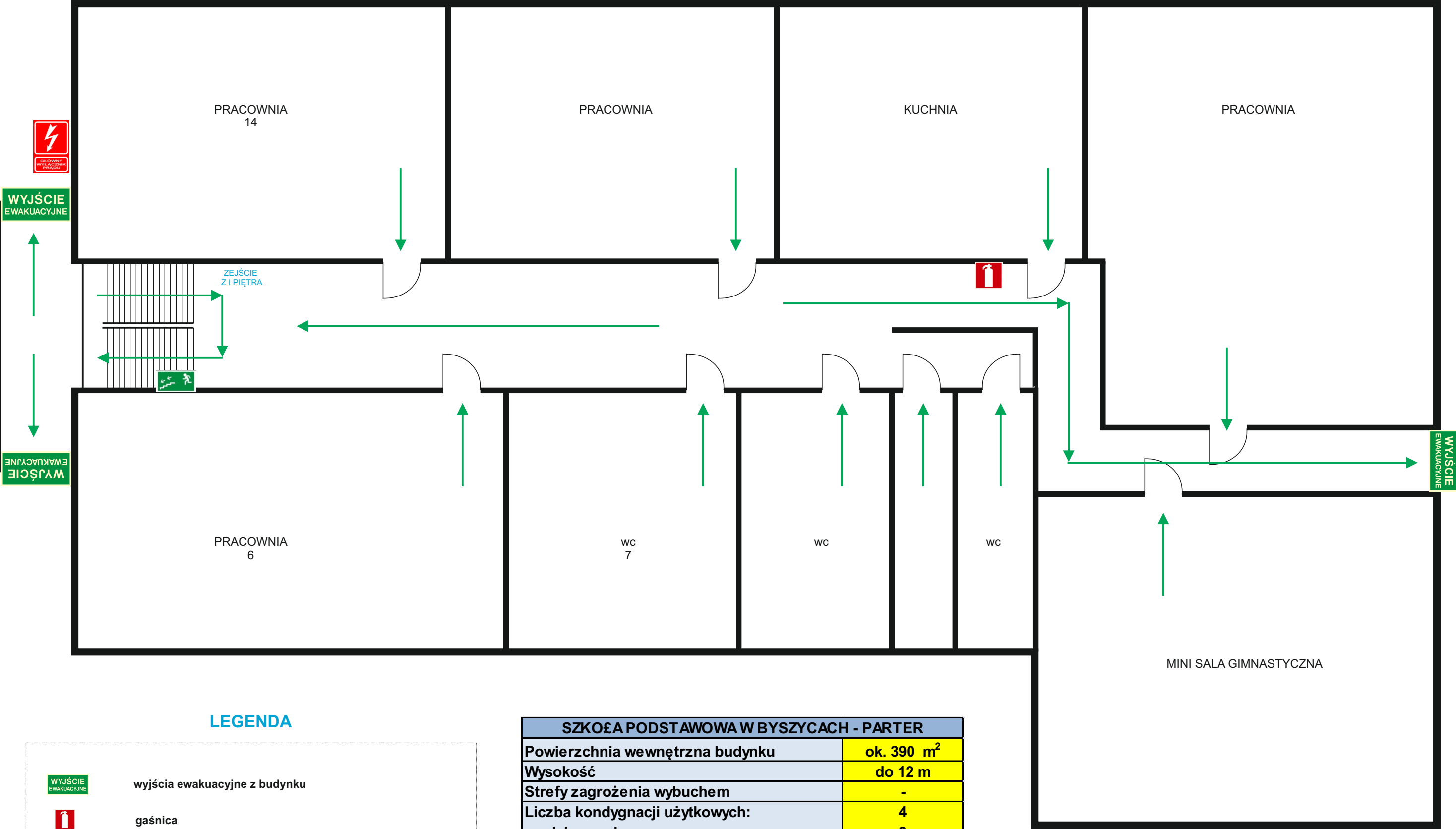


ZAŁĄCZNIK NR 3 - PLAN EWAKUACJI - SZKOŁA PODSTAWOWA W BYSZYCACH - PARTER



LEGENDA

wyjścia ewakuacyjne z budynku

gaśnica

kierunek strumienia ewakuacyjnego

przeciwpożarowy wyłącznik prądu dla budynku

kierunek strumienia ewakuacyjnego schodami w dół

SZKOŁA PODSTAWOWA W BYSZYCACH - PARTER	
Powierzchnia wewnętrzna budynku	ok. 390 m ²
Wysokość	do 12 m
Strefy zagrożenia wybuchem	-
Liczba kondygnacji użytkowych:	4
-nadziemnych	3
-podziemnych	1
Gęstość obciążenia ogniowego	do 500 MJ/m ²
Pomieszczenie kotłowni	
Kategoria ZL	ZL III
Przewidywana liczba osób w budynku	64
Odległość od budynków sąsiednich	a > 8 m